

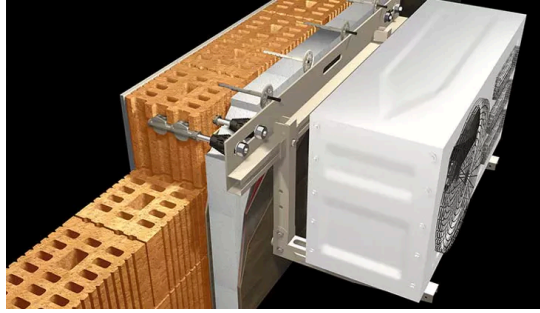
Fissaggio climatizzatore su cappotto

Le installazioni dei **climatizzatori su pareti con cappotto** sono uno dei problemi più frequenti che quotidianamente devono affrontare tecnici e ditte specializzate. In questa piccola guida vedremo quali sono i sistemi di fissaggio consigliati che garantiscano rapidità nell'installazione ed elevate prestazioni.

I sistemi di isolamento termico a cappotto sono, dal punto di vista energetico, tra i più efficienti ma richiedono un'attenzione particolare per tutte le opere che vanno fissate a posteriori: tende, inferriate, antenne paraboliche, cassette portalettere, condizionatori ...



Una delle domande, infatti, che installatori e tecnici ci pongono più frequentemente è: “**Come si effettua il fissaggio di un climatizzatore su un cappotto esterno?**”



Un normale tassello per le murature in laterizio andrebbe a forare il pannello isolante creando un ponte termico che pregiudicherebbe l'isolamento degli ambienti interni.

Quali sistemi di fissaggio usare

Per garantire la continuità energetica dell'isolamento esterno ed evitare di creare dei ponti termici, Fischer consiglia due tipologie di **tasselli per cappotto** a seconda anche del tipo di carico da applicare.

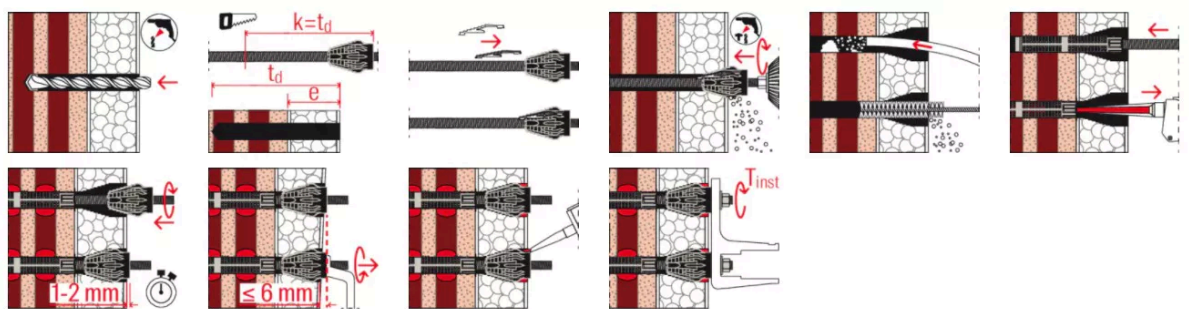
Per il fissaggio del climatizzatore su cappotto, il prodotto specifico si chiama **Thermax 12/16** ed è disponibile in diverse varianti a seconda della lunghezza necessaria per il fissaggio.

Il sistema è omologato per carichi elevati e può essere utilizzato su numerosi materiali se combinato con le resine **FIS V** e **FIS EM Plus**.

Si tratta di uno speciale tassello con un cono nero in plastica rinforzato con fibra di vetro che crea una barriera termica tra l'oggetto da installare e

la muratura, impedendo così la formazione del ponte termico.

Come fissare le staffe del condizionatore al cappotto



Nell'immagine sopra sono illustrati i vari step di montaggio che sono richiesti per l'installazione dei tasselli da utilizzare sui cappotti.

Eccoli riassunti:

- Si eseguono i fori su cui verranno installate le staffe del climatizzatore
- Si taglia la barra metrica così che la sua lunghezza sia inferiore della profondità del foro praticato.
- Si installa il tassello Thermax utilizzando l'avvitatore sfruttando il cono isolante vada a liberare l'area di ingresso nel pannello del cappotto.
- Si pulisce l'area forata Si inserisce il tassello e si inserisce la barra metrica.

- Si completa il fissaggio utilizzando un adesivo sigillante, come KD Flex 20 o KD Ultra 60.

A questo punto è possibile fissare le staffe del condizionatore ai tasselli appena installati e proseguire con la normale installazione del dispositivo.

Prodotti consigliati



Fissaggio di carichi pesanti TherMax 12/16

Prodotto idoneo per installazioni non passanti con cono isolante e autoforante rinforzato con fibra di vetro. Il kit include le barre filettate, i



Adesivo sigillante KD Ultra 60

Prodotto extra forte a base di polimeri ibridi. Si adatta anche ad installazioni soggette a movimento. Resa garantita nel tempo. Adatto per metallo,



Ancorante chimico FIS V

Resina a iniezione in vinilestere ibrido certificata per ancoraggi in calcestruzzo fessurato, riprese di getto e applicazioni sismiche (categoria

coni isolanti,
rondelle e dadi,
tasselli a rete,
inserti esagonali e il
manuale d'uso.

[Vai al prodotto](#)

legno, PVC, vetro,
calcestruzzo,
murature in laterizio,
pietra.

[Vai al prodotto](#)

di prestazione
sismica C1 e C2)

[Vai al prodotto](#)

Chi siamo

L'azienda

Lavora con noi

Qualità e codice etico

Salute e sicurezza

Servizi

Assistenza commerciale

Assistenza tecnica

Newsletter fischer

Punti vendita

Software per il dimensionamento

Contatti

Chatta con noi

Chiamaci al 800 844 078

Compila il form

Scrivici una e-mail

Domande e risposte

Area clienti

Cataloghi e brochure

Certificazioni, DoP e SDS

Logo fischer e liberatoria

Myfischer

